



平成23年5月24日

**平成23年3月高等学校卒業者の就職状況
(平成23年3月末現在)に関する調査について**

文部科学省では、高等学校卒業者の就職状況を把握し、就職問題に適切に対処するための参考資料を得るために、平成23年3月高等学校卒業者の就職状況を調査し、このほど、平成23年3月末現在の状況ととりまとめましたので、公表いたします。

(同時発表：厚生労働省)

1. 調査内容**(1) 調査対象**

国立、公立、私立の高等学校（全日制・定時制）

※東日本大震災の影響により調査が困難とする岩手県の5校及び福島県の5校については、調査から除外。

(2) 調査項目

学科別（国立、公立、私立の別）の就職内定状況

都道府県別（県内・県外別）の就職内定状況

2. 調査結果の概要

(1) 平成23年3月末における高等学校卒業者の就職率（就職者の就職希望者に対する割合）は93.2%で、昨年同期から1.6ポイント上昇

(2) 男女別

男子は95.1%、女子は90.6%

昨年同期比、男子は1.0ポイント、女子は2.4ポイント、それぞれ上昇

(3) 学科別

就職率の高い順に、「工業」（97.8%）、「福祉」（96.2%）、「農業」（94.9%）、「情報」（94.9%）、「商業」（94.3%）、「水産」（94.3%）、「総合学科」（92.8%）、「家庭」（92.0%）、「普通」（88.8%）、「看護」（84.2%）（その他の学科は除く）

(4) 都道府県別

就職率の高い順に、福井県（99.5%）石川県（99.3%）、富山県（99.2%）、新潟県（98.6%）、徳島県（98.3%）

就職率の低い順に、沖縄県（82.6%）、北海道（84.8%）、千葉県（86.7%）、宮城県（87.6%）、大阪府（87.9%）

〈担当〉初等中等教育局児童生徒課

課長 白間竜一郎（内線 2385）

課長補佐 春山浩康（内線 2388）

指導調査係長 堀江菜津子（内線 3291）

電話：03-5253-4111（代表）

03-6734-3297（直通）

平成23年3月新規高等学校卒業者の就職状況 (平成23年3月末現在)に関する調査について

平成23年5月24日
初等中等教育局児童生徒課

1. 本調査は、今春の高等学校卒業者が就職を希望する者の就職状況を、平成23年3月末現在でとりまとめたものである。本調査は昭和51年度から実施しており、調査方法は、国立については国立大学法人、公立については各都道府県教育委員会、私立については各都道府県知事部局を通じて行った悉皆調査である。

なお、今回(平成23年3月末現在)の調査については、東日本大震災の影響により回答が困難とする高等学校については、回答を求めないこととした。このため、岩手県の5校、福島県の5校を今回の調査から除外しており、「卒業生数」「就職希望者数」「就職者数」の全てにおいて、これらの高校の人数を除外している。

2. 平成23年3月末における高等学校卒業者の就職率(就職者の就職希望者に対する割合)は93.2%で、昨年同期の91.6%から、1.6ポイント上昇した。

また、就職率を男女別に見ると、男子は95.1%、女子は90.6%で、昨年同期と比較すると、男子は1.0ポイント、女子は2.4ポイント、それぞれ上昇した。

なお、就職希望者のうち、卒業までに就職に至らなかった者(以下「未就職卒業生」と言う)は約1万2千人(昨年同期は約1万5千人)で男子約5千人(昨年同期は約6千人)、女子約7千人(昨年同期は約9千人)となっている。

3. 就職率を学科別に見ると、「工業」(97.8%)、「福祉」(96.2%)、「農業」(94.9%)、「情報」(94.9%)、「商業」(94.3%)、「水産」(94.3%)、「総合学科」(92.8%)、「家庭」(92.0%)、「普通」(88.8%)、「看護」(84.2%)(その他の学科は除く)の順になっている。

4. 就職率を都道府県別に見ると、就職率が高いのは、福井県(99.5%)、石川県(99.3%)、富山県(99.2%)、新潟県(98.6%)、徳島県(98.3%)の順となっている。

また、就職率が低いのは、沖縄県(82.6%)、北海道(84.8%)、千葉県(86.7%)、宮城県(87.6%)、大阪府(87.9%)の順となっている。

※ 厚生労働省も高校生の就職内定状況について類似の調査を行っているが、これは学校及び公共職業安定所を通して求職している者のみを調査対象としている。一方、本調査は、就職を希望する者全員を対象としており、母集団が大きい。

※ 本調査は各年度の10月末現在、12月末現在、3月末現在の状況を調査しており、これまでの発表時期は以下の通り。

平成22年10月末現在・・・平成22年12月14日発表

平成22年12月末現在・・・平成23年 2月15日発表

平成23年 3月末現在・・・平成23年 5月24日発表

平成 2 3 年 3 月 高 等 学 校 卒 業 者 の 就 職 状 況

(男子+女子)

平成23年3月31日現在

学科名	設置者	卒業者数 (A) (人)	就職希望者数 (B) (人)	就職希望率 (B/A) (%)	就職者数 (C) (人)	就職率 (D=C/B) (%)	未就職者数 (B-C) (人)	前年同期 就職率 (E) (%)	前年同期比 増減 (D-E) (ポイント)	
普通	国立	2,621	4	0.2	3	75.0	1	80.0	-5.0	
	公立	493,724	47,292	9.6	41,944	88.7	5,348	86.4	2.3	
	私立	277,578	17,152	6.2	15,277	89.1	1,875	87.4	1.7	
	計	773,923	64,448	8.3	57,224	88.8	7,224	86.6	2.2	
専門 学 科	農 業	国立	0	0	—	0	—	0	—	
		公立	27,350	14,200	51.9	13,484	95.0	716	93.6	1.4
		私立	69	21	30.4	15	71.4	6	84.0	-12.6
		計	27,419	14,221	51.9	13,499	94.9	722	93.6	1.3
	工 業	国立	195	4	2.1	4	100.0	0	100.0	0.0
		公立	72,258	45,728	63.3	44,911	98.2	817	97.4	0.8
		私立	11,012	5,288	48.0	4,998	94.5	290	93.7	0.8
		計	83,465	51,020	61.1	49,913	97.8	1,107	97.0	0.8
	商 業	国立	0	0	—	0	—	0	—	—
		公立	59,392	24,787	41.7	23,560	95.0	1,227	93.7	1.3
		私立	10,287	3,869	37.6	3,450	89.2	419	88.4	0.8
	計	69,679	28,656	41.1	27,010	94.3	1,646	93.0	1.3	
	水 産	国立	0	0	—	0	—	0	—	—
		公立	2,719	1,678	61.7	1,583	94.3	95	93.3	1.0
		私立	0	0	—	0	—	0	—	—
	計	2,719	1,678	61.7	1,583	94.3	95	93.3	1.0	
	家 庭	国立	0	0	—	0	—	0	—	—
		公立	8,430	2,956	35.1	2,761	93.4	195	91.7	1.7
		私立	5,153	2,150	41.7	1,935	90.0	215	86.5	3.5
	計	13,583	5,106	37.6	4,696	92.0	410	89.5	2.5	
	看 護	国立	0	0	—	0	—	0	—	—
		公立	1,193	18	1.5	16	88.9	2	86.7	2.2
		私立	2,321	140	6.0	117	83.6	23	80.4	3.2
	計	3,514	158	4.5	133	84.2	25	80.8	3.4	
	情 報	国立	0	0	—	0	—	0	—	—
		公立	819	192	23.4	189	98.4	3	95.4	3.0
		私立	580	199	34.3	182	91.5	17	94.6	-3.1
	計	1,399	391	27.9	371	94.9	20	94.9	0.0	
福 祉	国立	0	0	—	0	—	0	—	—	
	公立	1,833	825	45.0	803	97.3	22	96.6	0.7	
	私立	1,196	630	52.7	596	94.6	34	93.1	1.5	
計	3,029	1,455	48.0	1,399	96.2	56	94.9	1.3		
その他	国立	38	0	0.0	0	—	0	—	—	
	公立	23,753	1,168	4.9	1,089	93.2	79	91.6	1.6	
	私立	8,255	533	6.5	479	89.9	54	89.8	0.1	
計	32,046	1,701	5.3	1,568	92.2	133	91.0	1.2		
総合学科	国立	278	11	4.0	10	90.9	1	89.5	1.4	
	公立	47,980	12,573	26.2	11,744	93.4	829	91.5	1.9	
	私立	2,967	1,073	36.2	916	85.4	157	81.7	3.7	
	計	51,225	13,657	26.7	12,670	92.8	987	90.7	2.1	
計	国立	3,132 (3,135)	19 (27)	0.6 (0.9)	17 (24)	89.5 (88.9)	2 (3)	88.9	0.6	
	公立	739,451 (746,143)	151,417 (150,009)	20.5 (20.1)	142,084 (138,322)	93.8 (92.2)	9,333 (11,687)	92.2	1.6	
	私立	319,418 (321,435)	31,055 (31,510)	9.7 (9.8)	27,965 (27,875)	90.0 (88.5)	3,090 (3,635)	88.5	1.5	
	計	1,062,001 (1,070,713)	182,491 (181,546)	17.2 (17.0)	170,066 (166,221)	93.2 (91.6)	12,425 (15,325)	91.6	1.6	

注 () 内は、前年同期の状況である。

注 東日本大震災の影響により調査が困難とする岩手県の5校及び福島県の5校については、調査から除外。

平成 2 3 年 3 月 高 等 学 校 卒 業 者 の 就 職 状 況

(男子)

平成23年3月31日現在

学科名	設置者	卒業者数 (A) (人)	就職希望者数 (B) (人)	就職希望率 (B/A) (%)	就職者数 (C) (人)	就職率 (D=C/B) (%)	未就職者数 (B-C) (人)	前年同期 就職率 (E) (%)	前年同期比 増減 (D-E) (ポイント)	
普通	国立	1,298	3	0.2	3	100.0	0	100.0	0.0	
	公立	238,781	23,837	10.0	21,591	90.6	2,246	89.2	1.4	
	私立	142,304	9,235	6.5	8,483	91.9	752	91.0	0.9	
	計	382,383	33,075	8.6	30,077	90.9	2,998	89.7	1.2	
専門 学 科	農 業	国立	0	0	—	0	—	0	—	
		公立	14,444	7,873	54.5	7,537	95.7	336	94.8	0.9
		私立	51	17	33.3	11	64.7	6	77.8	-13.1
		計	14,495	7,890	54.4	7,548	95.7	342	94.8	0.9
	工 業	国立	173	4	2.3	4	100.0	0	100.0	0.0
		公立	64,922	42,372	65.3	41,722	98.5	650	97.8	0.7
		私立	10,472	5,119	48.9	4,845	94.6	274	94.2	0.4
		計	75,567	47,495	62.9	46,571	98.1	924	97.4	0.7
	商 業	国立	0	0	—	0	—	0	—	—
		公立	19,684	7,377	37.5	7,044	95.5	333	94.6	0.9
		私立	4,469	1,473	33.0	1,316	89.3	157	89.6	-0.3
	計	24,153	8,850	36.6	8,360	94.5	490	93.8	0.7	
	水 産	国立	0	0	—	0	—	0	—	—
		公立	2,061	1,261	61.2	1,200	95.2	61	94.2	1.0
		私立	0	0	—	0	—	0	—	—
	計	2,061	1,261	61.2	1,200	95.2	61	94.2	1.0	
	家 庭	国立	0	0	—	0	—	0	—	—
		公立	525	295	56.2	280	94.9	15	96.0	-1.1
		私立	1,098	651	59.3	612	94.0	39	89.3	4.7
	計	1,623	946	58.3	892	94.3	54	91.2	3.1	
	看 護	国立	0	0	—	0	—	0	—	—
		公立	50	3	6.0	2	66.7	1	75.0	-8.3
		私立	111	9	8.1	6	66.7	3	81.8	-15.1
	計	161	12	7.5	8	66.7	4	80.0	-13.3	
	情 報	国立	0	0	—	0	—	0	—	—
		公立	509	108	21.2	108	100.0	0	92.9	7.1
		私立	320	98	30.6	91	92.9	7	92.1	0.8
	計	829	206	24.8	199	96.6	7	92.5	4.1	
福 祉	国立	0	0	—	0	—	0	—	—	
	公立	265	137	51.7	132	96.4	5	95.9	0.5	
	私立	255	118	46.3	111	94.1	7	91.7	2.4	
計	520	255	49.0	243	95.3	12	93.7	1.6		
その他	国立	15	0	0.0	0	—	0	—	—	
	公立	10,664	588	5.5	560	95.2	28	93.9	1.3	
	私立	3,497	183	5.2	170	92.9	13	92.1	0.8	
	計	14,176	771	5.4	730	94.7	41	93.5	1.2	
総合学科	国立	109	3	2.8	3	100.0	0	100.0	0.0	
	公立	19,169	5,510	28.7	5,229	94.9	281	93.3	1.6	
	私立	1,692	620	36.6	551	88.9	69	83.4	5.5	
	計	20,970	6,133	29.2	5,783	94.3	350	92.3	2.0	
計	国立	1,595 (1,580)	10 (13)	0.6 (0.8)	10 (13)	100.0 (100.0)	0 (0)	100.0	0.0	
	公立	371,074 (374,770)	89,361 (86,928)	24.1 (23.2)	85,405 (82,216)	95.6 (94.6)	3,956 (4,712)	94.6	1.0	
	私立	164,269 (165,834)	17,523 (17,100)	10.7 (10.3)	16,196 (15,648)	92.4 (91.5)	1,327 (1,452)	91.5	0.9	
	計	536,938 (542,184)	106,894 (104,041)	19.9 (19.2)	101,611 (97,877)	95.1 (94.1)	5,283 (6,164)	94.1	1.0	

注 () 内は、前年同期の状況である。

注 東日本大震災の影響により調査が困難とする岩手県の5校及び福島県の5校については、調査から除外。

平成 2 3 年 3 月 高 等 学 校 卒 業 者 の 就 職 状 況

平成23年3月31日現在

(女子)

学科名	設置者	卒業者数 (A) (人)	就職希望者数 (B) (人)	就職希望率 (B/A) (%)	就職者数 (C) (人)	就職率 (D=C/B) (%)	未就職者数 (B-C) (人)	前年同期 就職率 (E) (%)	前年同期比 増減 (D-E) (ポイント)	
普通	国立	1,323	1	0.1	0	0.0	1	66.7	-66.7	
	公立	254,943	23,455	9.2	20,353	86.8	3,102	83.6	3.2	
	私立	135,274	7,917	5.9	6,794	85.8	1,123	83.4	2.4	
	計	391,540	31,373	8.0	27,147	86.5	4,226	83.6	2.9	
専門 学 科	農 業	国立	0	0	—	0	—	0	—	
		公立	12,906	6,327	49.0	5,947	94.0	380	91.9	2.1
		私立	18	4	22.2	4	100.0	0	100.0	0.0
		計	12,924	6,331	49.0	5,951	94.0	380	91.9	2.1
	工 業	国立	22	0	0.0	0	—	0	100.0	—
		公立	7,336	3,356	45.7	3,189	95.0	167	93.1	1.9
		私立	540	169	31.3	153	90.5	16	79.5	11.0
		計	7,898	3,525	44.6	3,342	94.8	183	92.3	2.5
	商 業	国立	0	0	—	0	—	0	—	—
		公立	39,708	17,410	43.8	16,516	94.9	894	93.3	1.6
		私立	5,818	2,396	41.2	2,134	89.1	262	87.8	1.3
		計	45,526	19,806	43.5	18,650	94.2	1,156	92.6	1.6
	水 産	国立	0	0	—	0	—	0	—	—
		公立	658	417	63.4	383	91.8	34	90.6	1.2
		私立	0	0	—	0	—	0	—	—
		計	658	417	63.4	383	91.8	34	90.6	1.2
	家 庭	国立	0	0	—	0	—	0	—	—
		公立	7,905	2,661	33.7	2,481	93.2	180	91.3	1.9
		私立	4,055	1,499	37.0	1,323	88.3	176	85.2	3.1
		計	11,960	4,160	34.8	3,804	91.4	356	89.1	2.3
	看 護	国立	0	0	—	0	—	0	—	—
		公立	1,143	15	1.3	14	93.3	1	90.9	2.4
		私立	2,210	131	5.9	111	84.7	20	80.3	4.4
		計	3,353	146	4.4	125	85.6	21	80.9	4.7
	情 報	国立	0	0	—	0	—	0	—	—
		公立	310	84	27.1	81	96.4	3	98.6	-2.2
		私立	260	101	38.8	91	90.1	10	96.5	-6.4
		計	570	185	32.5	172	93.0	13	97.2	-4.2
福 祉	国立	0	0	—	0	—	0	—	—	
	公立	1,568	688	43.9	671	97.5	17	96.8	0.7	
	私立	941	512	54.4	485	94.7	27	93.4	1.3	
	計	2,509	1,200	47.8	1,156	96.3	44	95.1	1.2	
その他	国立	23	0	0.0	0	—	0	—	—	
	公立	13,089	580	4.4	529	91.2	51	89.1	2.1	
	私立	4,758	350	7.4	309	88.3	41	88.8	-0.5	
	計	17,870	930	5.2	838	90.1	92	89.0	1.1	
総合学科	国立	169	8	4.7	7	87.5	1	80.0	7.5	
	公立	28,811	7,063	24.5	6,515	92.2	548	90.3	1.9	
	私立	1,275	453	35.5	365	80.6	88	79.5	1.1	
	計	30,255	7,524	24.9	6,887	91.5	637	89.6	1.9	
計	国立	1,537 (1,555)	9 (14)	0.6 (0.9)	7 (11)	77.8 (78.6)	2 (3)	78.6	-0.8	
	公立	368,377 (371,373)	62,056 (63,081)	16.8 (17.0)	56,679 (56,106)	91.3 (88.9)	5,377 (6,975)	88.9	2.4	
	私立	155,149 (155,601)	13,532 (14,410)	8.7 (9.3)	11,769 (12,227)	87.0 (84.9)	1,763 (2,183)	84.9	2.1	
	計	525,063 (528,529)	75,597 (77,505)	14.4 (14.7)	68,455 (68,344)	90.6 (88.2)	7,142 (9,161)	88.2	2.4	

注 () 内は、前年同期の状況である。

注 東日本大震災の影響により調査が困難とする岩手県の5校及び福島県の5校については、調査から除外。

平成 2 3 年 3 月 高等学校 卒業 者の 就職 状況

(男子+女子)

平成 2 3 年 3 月 3 1 日 現在

	卒業者数 (人)	就職希望者数(人)			就職者数(人)			H23.3.31現在就職率(A)(%)			前年同期就職率(B)(%)			前年同期比増減(A-B)(ポイント)		
		県内	県外	計	県内	県外	計	県内	県外	計	県内	県外	計	県内	県外	計
北海道	46,766	9,848	844	10,692	8,258	813	9,071	83.9	96.3	84.8	78.1	92.6	79.3	5.8	3.7	5.5
青森	13,217	2,503	1,811	4,314	2,166	1,735	3,901	86.5	95.8	90.4	82.7	96.5	88.8	3.8	-0.7	1.6
岩手	12,189	2,082	1,338	3,420	1,943	1,310	3,253	93.3	97.9	95.1	91.7	99.8	95.0	1.6	-1.9	0.1
宮城	20,598	3,931	785	4,716	3,367	764	4,131	85.7	97.3	87.6	89.5	97.9	90.9	-3.8	-0.6	-3.3
秋田	9,801	1,751	1,080	2,831	1,717	1,027	2,744	98.1	95.1	96.9	98.4	96.1	97.4	-0.3	-1.0	-0.5
山形	11,263	2,256	716	2,972	2,175	710	2,885	96.4	99.2	97.1	95.9	98.7	96.7	0.5	0.5	0.4
福島	19,165	4,203	1,168	5,371	3,887	1,114	5,001	92.5	95.4	93.1	95.2	96.2	95.5	-2.7	-0.8	-2.4
茨城	25,875	4,798	537	5,335	4,352	504	4,856	90.7	93.9	91.0	89.8	102.2	90.9	0.9	-8.3	0.1
栃木	17,827	2,926	591	3,517	2,837	573	3,410	97.0	97.0	97.0	93.3	98.1	94.0	3.7	-1.1	3.0
群馬	17,185	2,830	298	3,128	2,653	289	2,942	93.7	97.0	94.1	93.4	99.0	93.9	0.3	-2.0	0.2
埼玉	54,354	5,469	1,646	7,115	4,765	1,697	6,462	87.1	103.1	90.8	86.6	102.5	90.6	0.5	0.6	0.2
千葉	46,048	4,952	924	5,876	4,105	989	5,094	82.9	107.0	86.7	84.5	107.4	88.3	-1.6	-0.4	-1.6
東京	97,067	5,320	462	5,782	4,823	513	5,336	90.7	111.0	92.3	90.5	101.3	91.3	0.2	9.7	1.0
神奈川	60,939	4,110	715	4,825	3,559	822	4,381	86.6	115.0	90.8	82.5	109.4	87.1	4.1	5.6	3.7
新潟	20,939	3,204	313	3,517	3,158	311	3,469	98.6	99.4	98.6	97.6	101.1	97.9	1.0	-1.7	0.7
富山	8,924	1,621	104	1,725	1,617	94	1,711	99.8	90.4	99.2	97.0	113.9	98.1	2.8	-23.5	1.1
石川	10,281	1,864	213	2,077	1,851	211	2,062	99.3	99.1	99.3	97.7	98.2	97.7	1.6	0.9	1.6
福井	7,572	1,493	181	1,674	1,484	181	1,665	99.4	100.0	99.5	97.9	99.0	98.1	1.5	1.0	1.4
山梨	8,777	1,217	148	1,365	1,142	147	1,289	93.8	99.3	94.4	92.6	92.7	92.6	1.2	6.6	1.8
長野	19,389	2,638	263	2,901	2,477	257	2,734	93.9	97.7	94.2	93.3	97.4	93.7	0.6	0.3	0.5
岐阜	18,561	3,125	861	3,986	2,964	862	3,826	94.8	100.1	96.0	93.0	100.6	94.6	1.8	-0.5	1.4
静岡	31,908	6,628	385	7,013	6,301	393	6,694	95.1	102.1	95.5	93.5	100.0	93.8	1.6	2.1	1.7
愛知	60,250	10,019	252	10,271	9,670	262	9,932	96.5	104.0	96.7	95.3	109.2	95.7	1.2	-5.2	1.0
三重	16,337	3,684	458	4,142	3,568	447	4,015	96.9	97.6	96.9	93.5	99.8	94.2	3.4	-2.2	2.7
滋賀	12,185	1,851	215	2,066	1,763	204	1,967	95.2	94.9	95.2	90.2	105.6	91.7	5.0	-10.7	3.5
京都	22,521	1,613	316	1,929	1,515	313	1,828	93.9	99.1	94.8	94.0	99.7	94.9	-0.1	-0.6	-0.1
大阪	69,570	7,688	405	8,093	6,667	445	7,112	86.7	109.9	87.9	85.3	104.8	86.2	1.4	5.1	1.7
兵庫	45,633	5,624	856	6,480	5,153	857	6,010	91.6	100.1	92.7	87.7	103.0	89.6	3.9	-2.9	3.1
奈良	12,398	1,022	429	1,451	905	407	1,312	88.6	94.9	90.4	90.5	98.0	92.8	-1.9	-3.1	-2.4
和歌山	9,495	1,564	438	2,002	1,427	407	1,834	91.2	92.9	91.6	89.1	90.7	89.5	2.1	2.2	2.1
鳥取	5,476	965	285	1,250	921	281	1,202	95.4	98.6	96.2	95.9	99.1	96.7	-0.5	-0.5	-0.5
島根	6,391	1,008	359	1,367	961	355	1,316	95.3	98.9	96.3	95.3	99.3	96.6	0.0	-0.4	-0.3
岡山	17,397	3,132	532	3,664	2,902	541	3,443	92.7	101.7	94.0	89.3	98.8	90.6	3.4	2.9	3.4
広島	23,865	3,077	236	3,313	2,967	240	3,207	96.4	101.7	96.8	93.3	98.8	93.7	3.1	2.9	3.1
山口	11,812	2,784	576	3,360	2,697	565	3,262	96.9	98.1	97.1	95.4	96.6	95.6	1.5	1.5	1.5
徳島	6,790	1,027	354	1,381	1,005	353	1,358	97.9	99.7	98.3	92.5	104.1	95.6	5.4	-4.4	2.7
香川	8,360	1,309	126	1,435	1,268	124	1,392	96.9	98.4	97.0	94.3	97.8	94.7	2.6	0.6	2.3
愛媛	12,766	2,145	511	2,656	1,996	506	2,502	93.1	99.0	94.2	91.7	97.9	92.9	1.4	1.1	1.3
高知	6,620	712	459	1,171	623	449	1,072	87.5	97.8	91.5	80.5	94.6	86.2	7.0	3.2	5.3
福岡	42,260	6,251	1,392	7,643	5,741	1,374	7,115	91.8	98.7	93.1	88.3	98.3	90.0	3.5	0.4	3.1
佐賀	8,734	1,769	1,076	2,845	1,669	1,062	2,731	94.3	98.7	96.0	93.5	96.8	94.8	0.8	1.9	1.2
長崎	14,593	2,545	1,709	4,254	2,387	1,673	4,060	93.8	97.9	95.4	89.8	97.4	92.8	4.0	0.5	2.6
熊本	16,642	2,756	1,589	4,345	2,584	1,571	4,155	93.8	98.9	95.6	92.0	98.4	94.3	1.8	0.5	1.3
大分	10,665	2,211	626	2,837	2,127	621	2,748	96.2	99.2	96.9	92.9	98.4	94.0	3.3	0.8	2.9
宮崎	10,954	1,890	1,362	3,252	1,865	1,278	3,143	98.7	93.8	96.6	93.1	93.9	93.4	5.6	-0.1	3.2
鹿児島	16,531	2,500	2,011	4,511	2,316	1,953	4,269	92.6	97.1	94.6	89.5	97.1	93.0	3.1	0.0	1.6
沖縄	15,111	1,765	856	2,621	1,368	796	2,164	77.5	93.0	82.6	67.5	93.1	75.9	10.0	-0.1	6.7
計	1,062,001	149,680	32,811	182,491	137,666	32,400	170,066	92.0	98.7	93.2	89.9	98.7	91.6	2.1	0.0	1.6

注 東日本大震災の影響により調査が困難とする岩手県の5校及び福島県の5校については、調査から除外。

平成23年3月高等学校卒業者の就職状況

(男子) 平成23年3月31日現在

	卒業者数 (人)	就職希望者数(人)			就職者数(人)			H23.3.31現在就職率(A)(%)			前年同期就職率(B)(%)			前年同期比増減(A-B)(ポイント)		
		県内	県外	計	県内	県外	計	県内	県外	計	県内	県外	計	県内	県外	計
北海道	23,565	5,032	681	5,713	4,384	666	5,050	87.1	97.8	88.4	83.3	96.5	85.1	3.8	1.3	3.3
青森	6,750	1,269	1,199	2,468	1,105	1,160	2,265	87.1	96.7	91.8	84.7	97.0	90.9	2.4	-0.3	0.9
岩手	6,151	1,062	877	1,939	996	872	1,868	93.8	99.4	96.3	90.3	99.7	94.6	3.5	-0.3	1.7
宮城	10,355	2,110	538	2,648	1,855	530	2,385	87.9	98.5	90.1	91.3	98.3	92.7	-3.4	0.2	-2.6
秋田	4,948	985	692	1,677	961	664	1,625	97.6	96.0	96.9	98.4	97.6	98.0	-0.8	-1.6	-1.1
山形	5,643	1,304	474	1,778	1,267	473	1,740	97.2	99.8	97.9	95.7	98.6	96.7	1.5	1.2	1.2
福島	9,670	2,389	796	3,185	2,237	764	3,001	93.6	96.0	94.2	95.6	98.1	96.3	-2.0	-2.1	-2.1
茨城	13,130	2,707	325	3,032	2,540	314	2,854	93.8	96.6	94.1	92.5	105.6	93.6	1.3	-9.0	0.5
栃木	9,213	1,713	400	2,113	1,662	394	2,056	97.0	98.5	97.3	94.8	99.0	95.6	2.2	-0.5	1.7
群馬	8,686	1,604	207	1,811	1,537	207	1,744	95.8	100.0	96.3	96.0	99.1	96.4	-0.2	0.9	-0.1
埼玉	28,149	2,929	912	3,841	2,595	950	3,545	88.6	104.2	92.3	88.7	105.9	93.2	-0.1	-1.7	-0.9
千葉	23,332	2,715	530	3,245	2,392	578	2,970	88.1	109.1	91.5	89.9	107.6	93.0	-1.8	1.5	-1.5
東京	47,762	3,212	332	3,544	2,945	366	3,311	91.7	110.2	93.4	93.5	95.7	93.7	-1.8	14.5	-0.3
神奈川	30,690	2,428	418	2,846	2,144	482	2,626	88.3	115.3	92.3	85.7	118.7	90.5	2.6	-3.4	1.8
新潟	10,651	1,858	207	2,065	1,841	207	2,048	99.1	100.0	99.2	98.0	100.6	98.3	1.1	-0.6	0.9
富山	4,488	1,045	84	1,129	1,045	77	1,122	100.0	91.7	99.4	96.6	112.6	97.9	3.4	-20.9	1.5
石川	5,280	1,078	169	1,247	1,072	167	1,239	99.4	98.8	99.4	97.6	99.3	97.8	1.8	-0.5	1.6
福井	3,872	832	135	967	828	135	963	99.5	100.0	99.6	98.0	98.6	98.1	1.5	1.4	1.5
山梨	4,626	692	108	800	666	107	773	96.2	99.1	96.6	95.0	98.1	95.4	1.2	1.0	1.2
長野	9,803	1,554	208	1,762	1,489	210	1,699	95.8	101.0	96.4	95.2	98.3	95.5	0.6	2.7	0.9
岐阜	9,335	1,660	619	2,279	1,594	627	2,221	96.0	101.3	97.5	94.4	101.0	96.2	1.6	0.3	1.3
静岡	16,288	3,563	262	3,825	3,428	270	3,698	96.2	103.1	96.7	95.6	100.7	96.0	0.6	2.4	0.7
愛知	30,205	5,865	175	6,040	5,731	172	5,903	97.7	98.3	97.7	96.6	108.4	97.0	1.1	-10.1	0.7
三重	8,375	2,116	339	2,455	2,080	322	2,402	98.3	95.0	97.8	96.1	99.1	96.5	2.2	-4.1	1.3
滋賀	6,273	1,102	112	1,214	1,072	106	1,178	97.3	94.6	97.0	92.9	105.8	94.1	4.4	-11.2	2.9
京都	11,064	962	214	1,176	916	216	1,132	95.2	100.9	96.3	95.1	101.4	96.3	0.1	-0.5	0.0
大阪	35,256	4,523	303	4,826	4,110	346	4,456	90.9	114.2	92.3	90.8	103.5	91.6	0.1	10.7	0.7
兵庫	22,811	3,332	577	3,909	3,149	584	3,733	94.5	101.2	95.5	93.3	102.8	94.8	1.2	-1.6	0.7
奈良	6,335	581	290	871	533	287	820	91.7	99.0	94.1	92.5	99.6	94.9	-0.8	-0.6	-0.8
和歌山	4,963	856	327	1,183	803	307	1,110	93.8	93.9	93.8	91.4	93.3	92.0	2.4	0.6	1.8
鳥取	2,782	544	196	740	522	195	717	96.0	99.5	96.9	96.7	99.5	97.5	-0.7	0.0	-0.6
島根	3,271	571	243	814	554	244	798	97.0	100.4	98.0	96.2	100.0	97.6	0.8	0.4	0.4
岡山	8,776	1,961	422	2,383	1,871	424	2,295	95.4	100.5	96.3	93.6	100.5	94.7	1.8	0.0	1.6
広島	12,116	1,810	182	1,992	1,757	180	1,937	97.1	98.9	97.2	94.9	98.3	95.2	2.2	0.6	2.0
山口	5,875	1,594	470	2,064	1,548	465	2,013	97.1	98.9	97.5	96.7	98.5	97.1	0.4	0.4	0.4
徳島	3,472	639	256	895	626	255	881	98.0	99.6	98.4	90.6	106.0	95.4	7.4	-6.4	3.0
香川	4,241	797	104	901	778	103	881	97.6	99.0	97.8	95.2	100.0	95.8	2.4	-1.0	2.0
愛媛	6,567	1,176	412	1,588	1,107	411	1,518	94.1	99.8	95.6	91.3	98.5	93.2	2.8	1.3	2.4
高知	3,309	432	354	786	393	347	740	91.0	98.0	94.1	83.1	96.7	89.4	7.9	1.3	4.7
福岡	21,252	3,381	1,117	4,498	3,154	1,109	4,263	93.3	99.3	94.8	91.4	99.3	93.2	1.9	0.0	1.6
佐賀	4,580	887	822	1,709	840	816	1,656	94.7	99.3	96.9	94.5	98.6	96.4	0.2	0.7	0.5
長崎	7,426	1,280	1,213	2,493	1,195	1,188	2,383	93.4	97.9	95.6	90.8	98.2	94.2	2.6	-0.3	1.4
熊本	8,490	1,408	1,221	2,629	1,336	1,213	2,549	94.9	99.3	97.0	93.1	98.2	95.4	1.8	1.1	1.6
大分	5,326	1,285	497	1,782	1,244	495	1,739	96.8	99.6	97.6	95.2	98.9	96.1	1.6	0.7	1.5
宮崎	5,641	959	991	1,950	958	933	1,891	99.9	94.1	97.0	94.1	94.4	94.2	5.8	-0.3	2.8
鹿児島	8,523	1,176	1,459	2,635	1,122	1,445	2,567	95.4	99.0	97.4	91.7	98.5	95.5	3.7	0.5	1.9
沖縄	7,622	899	548	1,447	726	520	1,246	80.8	94.9	86.1	72.7	93.9	80.7	8.1	1.0	5.4
計	536,938	83,877	23,017	106,894	78,708	22,903	101,611	93.8	99.5	95.1	92.5	99.7	94.1	1.3	-0.2	1.0

注 東日本大震災の影響により調査が困難とする岩手県の5校及び福島県の5校については、調査から除外。

平成23年3月高等学校卒業者の就職状況

(女子)

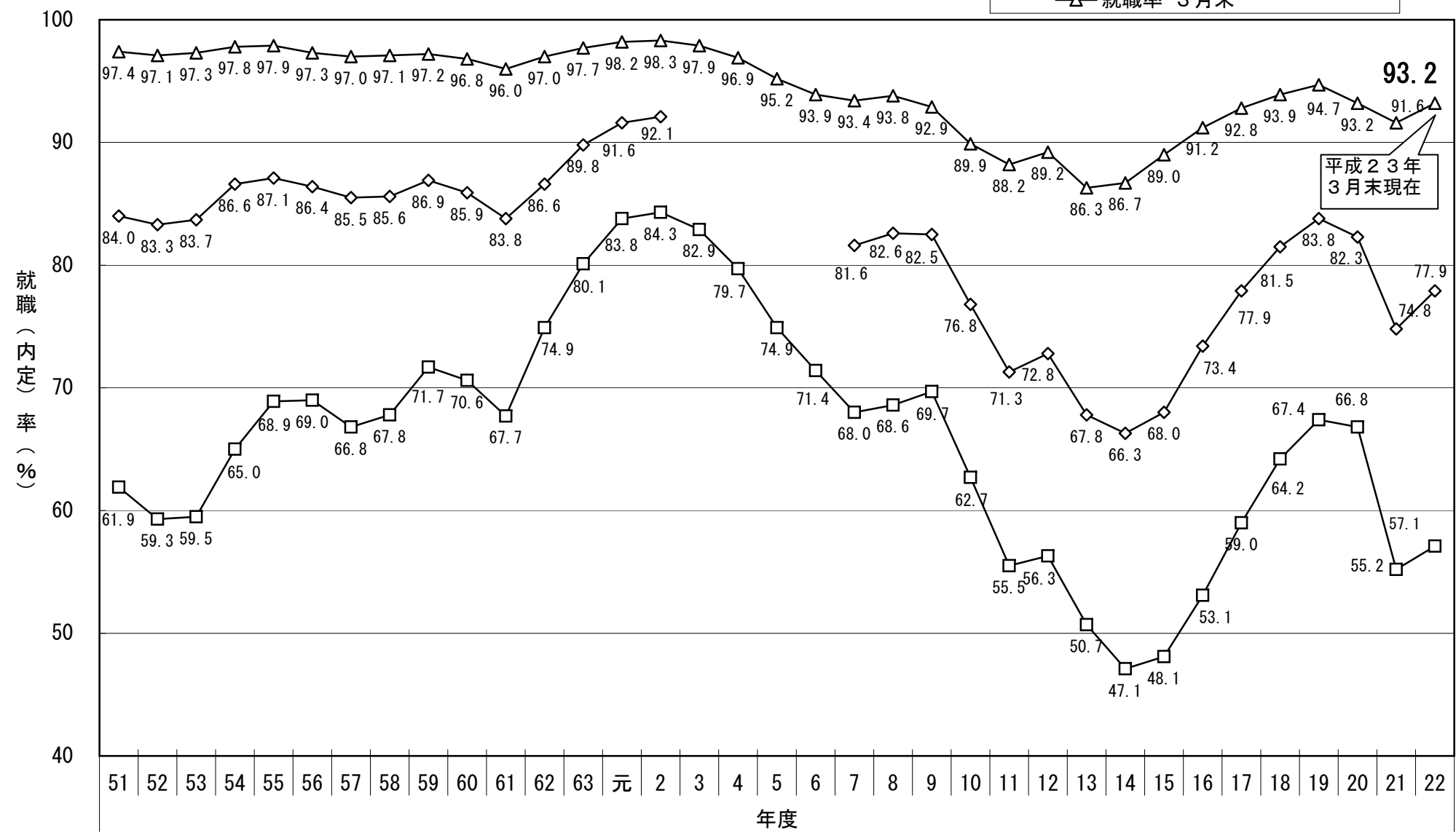
平成23年3月31日現在

	卒業者数 (人)	就職希望者数(人)			就職者数(人)			H23.3.31現在就職率(A)(%)			前年同期就職率(B)(%)			前年同期比増減(A-B)(ポイント)		
		県内	県外	計	県内	県外	計	県内	県外	計	県内	県外	計	県内	県外	計
北海道	23,201	4,816	163	4,979	3,874	147	4,021	80.4	90.2	80.8	73.2	78.7	73.4	7.2	11.5	7.4
青森	6,467	1,234	612	1,846	1,061	575	1,636	86.0	94.0	88.6	80.8	95.6	86.0	5.2	-1.6	2.6
岩手	6,038	1,020	461	1,481	947	438	1,385	92.8	95.0	93.5	93.1	100.0	95.6	-0.3	-5.0	-2.1
宮城	10,243	1,821	247	2,068	1,512	234	1,746	83.0	94.7	84.4	87.5	97.0	88.5	-4.5	-2.3	-4.1
秋田	4,853	766	388	1,154	756	363	1,119	98.7	93.6	97.0	98.5	93.3	96.5	0.2	0.3	0.5
山形	5,620	952	242	1,194	908	237	1,145	95.4	97.9	95.9	96.0	98.9	96.7	-0.6	-1.0	-0.8
福島	9,495	1,814	372	2,186	1,650	350	2,000	91.0	94.1	91.5	94.7	93.1	94.4	-3.7	1.0	-2.9
茨城	12,745	2,091	212	2,303	1,812	190	2,002	86.7	89.6	86.9	86.5	97.9	87.5	0.2	-8.3	-0.6
栃木	8,614	1,213	191	1,404	1,175	179	1,354	96.9	93.7	96.4	91.4	95.9	91.9	5.5	-2.2	4.5
群馬	8,499	1,226	91	1,317	1,116	82	1,198	91.0	90.1	91.0	89.9	98.7	90.5	1.1	-8.6	0.5
埼玉	26,205	2,540	734	3,274	2,170	747	2,917	85.4	101.8	89.1	84.1	98.3	87.7	1.3	3.5	1.4
千葉	22,716	2,237	394	2,631	1,713	411	2,124	76.6	104.3	80.7	78.1	107.2	82.4	-1.5	-2.9	-1.7
東京	49,305	2,108	130	2,238	1,878	147	2,025	89.1	113.1	90.5	86.4	125.9	87.8	2.7	-12.8	2.7
神奈川	30,249	1,682	297	1,979	1,415	340	1,755	84.1	114.5	88.7	77.5	100.0	82.2	6.6	14.5	6.5
新潟	10,288	1,346	106	1,452	1,317	104	1,421	97.8	98.1	97.9	97.2	101.9	97.5	0.6	-3.8	0.4
富山	4,436	576	20	596	572	17	589	99.3	85.0	98.8	97.7	119.0	98.5	1.6	-34.0	0.3
石川	5,001	786	44	830	779	44	823	99.1	100.0	99.2	97.7	92.3	97.6	1.4	7.7	1.6
福井	3,700	661	46	707	656	46	702	99.2	100.0	99.3	97.9	100.0	98.1	1.3	0.0	1.2
山梨	4,151	525	40	565	476	40	516	90.7	100.0	91.3	89.3	80.0	88.6	1.4	20.0	2.7
長野	9,586	1,084	55	1,139	988	47	1,035	91.1	85.5	90.9	90.7	95.2	91.0	0.4	-9.7	-0.1
岐阜	9,226	1,465	242	1,707	1,370	235	1,605	93.5	97.1	94.0	91.5	99.5	92.5	2.0	-2.4	1.5
静岡	15,620	3,065	123	3,188	2,873	123	2,996	93.7	100.0	94.0	90.9	98.5	91.2	2.8	1.5	2.8
愛知	30,045	4,154	77	4,231	3,939	90	4,029	94.8	116.9	95.2	93.7	111.4	94.0	1.1	5.5	1.2
三重	7,962	1,568	119	1,687	1,488	125	1,613	94.9	105.0	95.6	90.0	101.5	90.9	4.9	3.5	4.7
滋賀	5,912	749	103	852	691	98	789	92.3	95.1	92.6	86.9	105.3	88.8	5.4	-10.2	3.8
京都	11,457	651	102	753	599	97	696	92.0	95.1	92.4	92.4	96.2	92.9	-0.4	-1.1	-0.5
大阪	34,314	3,165	102	3,267	2,557	99	2,656	80.8	97.1	81.3	77.8	109.6	78.6	3.0	-12.5	2.7
兵庫	22,822	2,292	279	2,571	2,004	273	2,277	87.4	97.8	88.6	80.2	103.6	82.4	7.2	-5.8	6.2
奈良	6,063	441	139	580	372	120	492	84.4	86.3	84.8	87.9	95.0	89.8	-3.5	-8.7	-5.0
和歌山	4,532	708	111	819	624	100	724	88.1	90.1	88.4	86.7	84.1	86.3	1.4	6.0	2.1
鳥取	2,694	421	89	510	399	86	485	94.8	96.6	95.1	95.0	98.1	95.6	-0.2	-1.5	-0.5
島根	3,120	437	116	553	407	111	518	93.1	95.7	93.7	94.1	97.8	95.1	-1.0	-2.1	-1.4
岡山	8,621	1,171	110	1,281	1,031	117	1,148	88.0	106.4	89.6	82.8	92.5	83.6	5.2	13.9	6.0
広島	11,749	1,267	54	1,321	1,210	60	1,270	95.5	111.1	96.1	90.9	100.0	91.3	4.6	11.1	4.8
山口	5,937	1,190	106	1,296	1,149	100	1,249	96.6	94.3	96.4	93.4	89.4	93.1	3.2	4.9	3.3
徳島	3,318	388	98	486	379	98	477	97.7	100.0	98.1	95.5	97.6	95.8	2.2	2.4	2.3
香川	4,119	512	22	534	490	21	511	95.7	95.5	95.7	92.8	90.6	92.7	2.9	4.9	3.0
愛媛	6,199	969	99	1,068	889	95	984	91.7	96.0	92.1	92.1	95.8	92.4	-0.4	0.2	-0.3
高知	3,311	280	105	385	230	102	332	82.1	97.1	86.2	77.2	89.4	80.9	4.9	7.7	5.3
福岡	21,008	2,870	275	3,145	2,587	265	2,852	90.1	96.4	90.7	84.8	94.6	85.6	5.3	1.8	5.1
佐賀	4,154	882	254	1,136	829	246	1,075	94.0	96.9	94.6	92.4	92.1	92.3	1.6	4.8	2.3
長崎	7,167	1,265	496	1,761	1,192	485	1,677	94.2	97.8	95.2	88.8	95.7	90.9	5.4	2.1	4.3
熊本	8,152	1,348	368	1,716	1,248	358	1,606	92.6	97.3	93.6	90.8	98.7	92.6	1.8	-1.4	1.0
大分	5,339	926	129	1,055	883	126	1,009	95.4	97.7	95.6	89.9	97.1	90.8	5.5	0.6	4.8
宮崎	5,313	931	371	1,302	907	345	1,252	97.4	93.0	96.2	92.2	92.8	92.3	5.2	0.2	3.9
鹿児島	8,008	1,324	552	1,876	1,194	508	1,702	90.2	92.0	90.7	87.7	93.5	89.4	2.5	-1.5	1.3
沖縄	7,489	866	308	1,174	642	276	918	74.1	89.6	78.2	62.2	91.9	70.3	11.9	-2.3	7.9
計	525,063	65,803	9,794	75,597	58,958	9,497	68,455	89.6	97.0	90.6	86.8	96.8	88.2	2.8	0.2	2.4

注 東日本大震災の影響により調査が困難とする岩手県の5校及び福島県の5校については、調査から除外。

新規高等学校卒業（予定）者就職（内定）状況

- 就職（内定）率 10月末
- ◇ 就職（内定）率 12月末
- △ 就職率 3月末



注 平成22年度卒業者の平成23年3月末現在の就職状況については、東日本大震災の影響により調査が困難とする岩手県の5校及び福島県の5校は、調査から除外。