

岐阜県内中小企業の景況動向
中小企業団体情報連絡員70名(うち70名分の集計)の情報連絡票から
平成28年11月末調査(前年同月比)
岐阜県中小企業団体中央会

〔Ⅰ〕 11月の特色

- ◆ 景況感D I 値マイナス23 ～前月比横ばい～
- ◆ 売上高D I 値マイナス9 ～前月比20ポイントの改善～
- ◆ アメリカ経済の影響により先行き不透明

〔Ⅱ〕 11月の概況

当月の景気動向を前年同月比の景況感D I 値で見ると、好転4、悪化27で、D I 値はマイナス23となり、前月のD I 値マイナス23に対し、±0の横ばいとなった。

業種別の景気動向を前年同月比の景況感D I 値で見ると、製造業のD I 値はマイナス20となり、前月比で5ポイントの改善、非製造業のD I 値はマイナス27となり、前月比で6ポイントの悪化となった。

なお、回答のあった70業種のうち、前年同月比で景況感が「好転」と回答した業種は、可児工業団地、高山旅館、広告美術の3業種(前月比±0業種)。

また、「悪化」と回答した業種は19業種(前月比±0業種)あり、特に繊維・同製品、卸売業、商店街の区分が多かった。

主要な調査項目を見ていくと、売上高D I 値はマイナス9で前月比20ポイントの改善、販売価格D I 値はマイナス7で前月比2ポイントの悪化、収益状況D I 値はマイナス20で前月比3ポイントの改善、資金繰りD I 値はマイナス7で前月比2ポイントの改善となり、売上高D I 値は2桁の大幅な改善となった。

コメントを見ると、製造業では、「石灰出荷量は、対前月比で106.3%と4ヶ月続けて100%を上回った。鉄鋼は回復の兆しが見えてきた(石灰)」、「出荷量は、対前月比で3%増加。郡上地区においては、東海北陸自動車道の関連工事により、前月比30%増の大幅な伸びとなった。(砂利生産)」、「出荷量は、前月比では増加しており改善の兆しを見せている(碎石生産)」など、出荷量が前月比で増加しているといった売上回復の報告はあったものの、景況感は回復していない。

非製造業では、「全体的に仕事があり、多忙である。イベント関係や年末年始の準備で動きが出ている。前年同月に比べ受注量が増えている。(広告美術)」など、プラスの内容が報告された一方で、「例年10～12月は多忙期であるが、全体的に売上が減少している状況。個人消費は活発とはいえない状況にある。(陶磁器卸)」、「11月は、少し消費の冷え込みが感じられた月であったと感じている。(高山市商店街)」など、依然として個人消費の伸び悩みを伝える内容も報告された。

その他、「今後の日米間の経済は厳しいものが予想される。(刃物等金属製品(輸出))」、「アメリカの次期大統領はTPPを離脱するという事なので、今後、景気が不透明になると思われ、仕事量は減少傾向にある。(管設備工事)」など、アメリカ経済の影響による先行き不透明感を伝える内容が報告された。

<主な調査項目での動向>

売上高の動向は、前年同月比で増加21、減少30でDI値はマイナス9となり、前月のマイナス29に対し、20ポイントの改善となった。

売上高が増加した業種は15業種（前月比+6業種）あり、米菓、東濃ひのき、機械すき和紙、プラスチック、砂利生産、可児工業団地、青果販売、共同店舗（飛騨）、生花販売、高山旅館、広告美術、土木（岐阜地区）、電気工事、木造建築、貸植木業である。

売上が減少した業種は21業種（前月比-8業種）あり、特に卸売業、商店街、サービス業の区分で多かった。

販売価格の動向は、前年同月比で上昇8、低下15でDI値はマイナス7となり、前月のマイナス5に対し、2ポイントの悪化となった。

販売価格が上昇した業種は6業種（前月比-1業種）あり、特殊紙、刃物等金属製品（輸出）、青果販売、石油製品販売、生花販売、高山旅館である。

販売価格が低下した業種は11業種（前月比±0業種）となった。

収益状況の動向は、前年同月比で好転12、悪化32でDI値はマイナス20となり、前月のマイナス23に対し、3ポイントの改善となった。

収益状況が好転した業種は9業種（前月比+1業種）あり、縫製（既製服）、機械すき和紙、プラスチック、可児工業団地、青果販売、生花販売、高山旅館、広告美術、木造建築である。

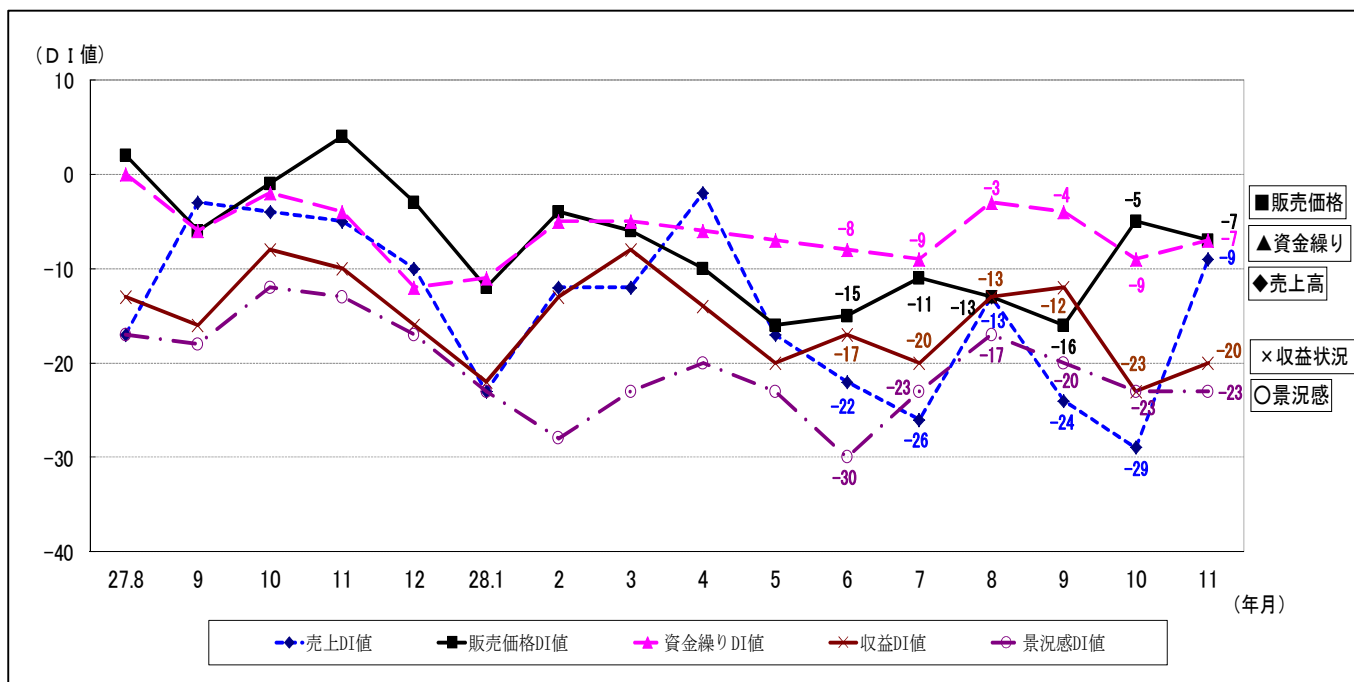
収益状況が悪化した業種は23業種（前月比-1業種）あり、特に卸売業、商店街の区分で多かった。

資金繰りの動向は、前年同月比で好転4、悪化11でDI値はマイナス7となり、前月のマイナス9に対し、2ポイントの改善となった。

資金繰りが好転した業種は3業種（前月比-1業種）あり、プラスチック、可児工業団地、高山旅館である。

資金繰りが悪化した業種は8業種（前月比-2業種）となった。

売上高、販売価格、収益動向、資金繰り、景況動向 DI値の推移(前年同月比)



〔Ⅲ〕業種別(製造業・非製造業) 動向 (11月末調査)

1. 製造業

業種区分	業種	前年同月比					
		売上高	販売価格	収益状況	資金繰り	雇用人員	景況感
食料品	牛乳	△	△	△	△	△	△
	食肉(国産)	△	△	▲	△	△	▲
	菓子	△	△	△	△	△	△
	米菓	○	△	△	△	○	△
	製麺	△	△	△	△	△	△
繊維・同製品	撚糸	△	△	△	△	△	△
	ニット工業	△	▲	▲	△	△	△
	毛織物	△	△	△	△	△	△
	合成繊維織物	▲	△	▲	△	△	▲
	メンズアパレル	△	△	△	△	△	▲
	婦人・子供服	▲	▲	▲	▲	△	▲
	縫製(既製服)	▲	△	○	△	△	▲
木材・木製品	製材	△	△	△	△	△	△
	銘木	▲	▲	▲	△	△	△
	家具	△	△	▲	△	△	△
	東濃ひのき	○	△	△	△	△	△
紙・紙加工品	機械すき和紙	○	△	○	△	△	△
	特殊紙	△	○	▲	△	○	△
	紙加工品	△	△	△	△	△	△

業種区分	業種	前年同月比					
		売上高	販売価格	収益状況	資金繰り	雇用人員	景況感
印刷	印刷	△	△	▲	▲	△	△
化学ゴム	プラスチック	○	▲	○	○	△	△
窯業・土石	陶磁器(工業)	△	△	△	△	△	△
	タイル	△	△	△	△	△	△
	窯業原料	△	△	△	△	△	△
	石灰	▲	▲	▲	△	△	▲
	生コンクリート	△	△	△	△	△	△
	砕石生産	○	△	△	△	△	△
鉄鋼・金属	鋳物	△	△	▲	△	○	△
	刃物等金属製品(輸出)	△	○	▲	△	△	△
	刃物等金属製品(内需)	△	△	△	△	△	△
	メッキ	▲	△	△	△	△	▲
一般機械	県金属工業団地	△	△	△	△	△	△
	可児工業団地	○	▲	○	○	△	○
	金型	△	△	△	△	△	△
輸送用機器	輸送用機器	△	△	△	△	△	△

凡例

- ⇒ [増加]、[上昇]、[好転]
- △ ⇒ [不変]
- ▲ ⇒ [減少]、[下降]、[悪化]

2. 非製造業

業種区分	業種	前年同月比					
		売上高	販売価格	収益状況	資金繰り	雇用人員	景況感
卸売業	電設資材卸	▲	▲	▲	▲	△	▲
	陶磁器産地卸	▲	△	▲	△	▲	▲
	機械・工具販売	▲	△	△	△	△	△
小売業	青果販売	○	○	○	△	△	△
	水産物商業	△	△	△	△	△	△
	家電機器販売	△	△	△	△	△	△
	メガネ販売	△	△	△	△	△	△
	中古自動車販売	△	▲	△	△	▲	△
	石油製品販売	△	○	△	△	△	△
	共同店舗(飛騨)	○	△	△	△	△	△
	生花販売	○	○	○	△	△	△
商店街	商店街(岐阜)	▲	▲	▲	▲	▲	▲
	商店街(大垣)	△	△	△	△	△	△
	商店街(高山)	▲	△	▲	△	△	▲
サービス業	自動車車体整備	▲	△	▲	△	△	▲
	長良川畔旅館	▲	△	▲	▲	▲	▲
	下呂温泉旅館	▲	△	△	△	△	△
	高山旅館	○	○	○	○	△	○

業種区分	業種	前年同月比					
		売上高	販売価格	収益状況	資金繰り	雇用人員	景況感
サービス業	クリーニング	▲	△	△	△	△	△
	広告美術	○	△	○	△	△	○
	旅行業	▲	△	▲	▲	△	△
	理容・美容業	▲	△	△	△	△	△
建設業	土木(岐阜地区)	○	▲	▲	△	△	▲
	土木(飛騨地区)	▲	△	▲	▲	▲	▲
	建築設計	▲	▲	▲	▲	△	▲
	鉄構造物	△	△	△	△	△	△
	電気工事	○	△	△	△	△	△
	管設備工事	△	△	△	△	△	△
	建築板金	△	△	△	△	△	△
	室内装飾	△	△	△	△	△	△
運輸業	木造建築	○	△	○	△	△	△
	貨物運送(県域)	▲	△	▲	△	△	▲
	軽運送	△	△	△	△	△	△
その他の非製造業	貸植木業	○	△	△	△	△	▲

凡例
 ○ ⇒ [増加]、[上昇]、[好転]
 △ ⇒ [不変]
 ▲ ⇒ [減少]、[下降]、[悪化]