

岐阜県内中小企業の景況動向
中小企業団体情報連絡員70名(うち70名分の集計)の情報連絡票から
平成29年12月末調査(前年同月比)
岐阜県中小企業団体中央会

〔Ⅰ〕12月の特色

- ◆ 景況感D I 値マイナス19 ～前月比4ポイントの改善～
- ◆ 販売価格D I 値プラス4 ～2年1カ月ぶりにプラスの値を記録～

〔Ⅱ〕12月の概況

当月の景気動向を前年同月比の景況感D I 値で見ると、好転1、悪化20で、D I 値はマイナス19となり、前月のD I 値マイナス23に対し、4ポイントの改善となった。

業種別の景気動向を前年同月比の景況感D I 値で見ると、製造業のD I 値はマイナス11となり、前月比9ポイントの改善、非製造業のD I 値はマイナス26となり、前月比±0ポイントの横ばいとなった。

なお、回答のあった70業種のうち、前年同月比で景況感が「好転」と回答した業種は、可児工業団地の1業種(前月比-1業種)。

また、「悪化」と回答した業種は14業種(前月比-4業種)となっている。

主要な調査項目を見ていくと、売上高D I 値はマイナス3で前月比±0ポイントの横ばい、販売価格D I 値はプラス4で前月比6ポイントの改善、収益状況D I 値はマイナス20で前月比7ポイントの悪化、資金繰りD I 値はマイナス9で前月比1ポイントの改善、雇用人員D I 値はマイナス4で前月比2ポイントの悪化となり、販売価格・景況感D I 値がやや改善、収益状況・雇用人員D I 値がやや悪化という結果となった。また、販売価格D I 値が平成27年11月以来およそ2年ぶりにプラスの値を記録した。

コメントを見ると、製造業では、「12月も各企業の業績はおおむね良好と言った所で推移している。景気の底上げ感があり、前年12月よりも上向いた様子がうかがえる。(メッキ)」、「可児工業団地全体の景況感は2016年8月より好調が続く。団地全体の使用電力量も前年同月比12.2%増とプラスが続く。可児工業団地の景気のヤマは過去10年で最も高い。(可児工業団地)」など、プラスの内容が多く報告された。

非製造業では、「株価はどんどん上がっていくが、建設業界が好景気だという実感はない。どの企業も先行き不安から設備投資を控え、内部留保に回しているように思える。また、建設予定があっても、求人難からくる建設費用や資材価格の高騰で、様子見をしているように見受けられる。(電設資材)」、「例年の年始・年末のイベント関係の仕事があるが、規模と予算の縮小が見られる。業界の景況が悪化している要因として、全般的に予算の厳しい案件が多くなっていることが挙げられる。(広告美術)」などマイナスの内容が多く報告された。

その他、「国内外を問わず12月は低迷している。中には施設が空いているにも拘らず、人手不足のため受入ができないなど、人手不足が深刻化している事業者も出てきている。(長良川畔旅館)」、「宅配便と呼ばれる小口配送は、年末納期遅れを通達した。貸切便においても、乗務員不足、トラック不足の中、輸送需要は増加し、納期対応が厳しくなった。その中、各運送会社は、納期対応するために協力会社への要請を行う。その支払運賃の上昇が今回の販売価格上昇に繋がっている。(貨物運送事業)」など、雇用について問題を抱えているというマイナスの内容が報告された。

<主な調査項目での動向>

売上高の動向は、前年同月比で増加28、減少31でDI値はマイナス3となり、前月のマイナス3に対し、±0の横ばいとなった。

売上高が増加した業種は20業種（前月比±0業種）あり、食肉（国産）、菓子、米菓、メンズアパレル、銘木、東濃ひのき、プラスチック、砂利生産、砕石生産、刃物等金属製品（輸出）メッキ、県金属工業団地、可児工業団地、機械・工具販売、共同店舗（飛騨）、クリーニング、電気工事、貨物運送（県域）、軽運送、貸植木業である。

売上が減少した業種は22業種（前月比±0業種）あり、特に商店街、サービス業の区分で多かった。

販売価格の動向は、前年同月比で上昇14、低下10でDI値はプラス4となり、前月のマイナス2に対し、6ポイントの改善となった。

販売価格が上昇した業種は10業種（前月比+3業種）あり、牛乳、食肉（国産）、菓子、銘木、刃物等金属製品（輸出）、可児工業団地、青果販売、石油製品販売、貨物運送（県域）、貸植木業である。

販売価格が低下した業種は7業種（前月比-2業種）となった。

収益状況の動向は、前年同月比で好転7、悪化27でDI値はマイナス20となり、前月のマイナス13に対し、7ポイントの悪化となった。

収益状況が好転した業種は5業種（前月比-5業種）あり、銘木、メッキ、可児工業団地、機械・工具販売、下呂温泉旅館である。

収益状況が悪化した業種は19業種（前月比±0業種）あり、特に繊維・同製品、商店街、サービス業の区分で多かった。

資金繰りの動向は、前年同月比で好転1、悪化10でDI値はマイナス9となり、前月のマイナス10に対し、1ポイントの改善となった。

資金繰りが好転した業種は1業種（前月比±0業種）あり、可児工業団地である。

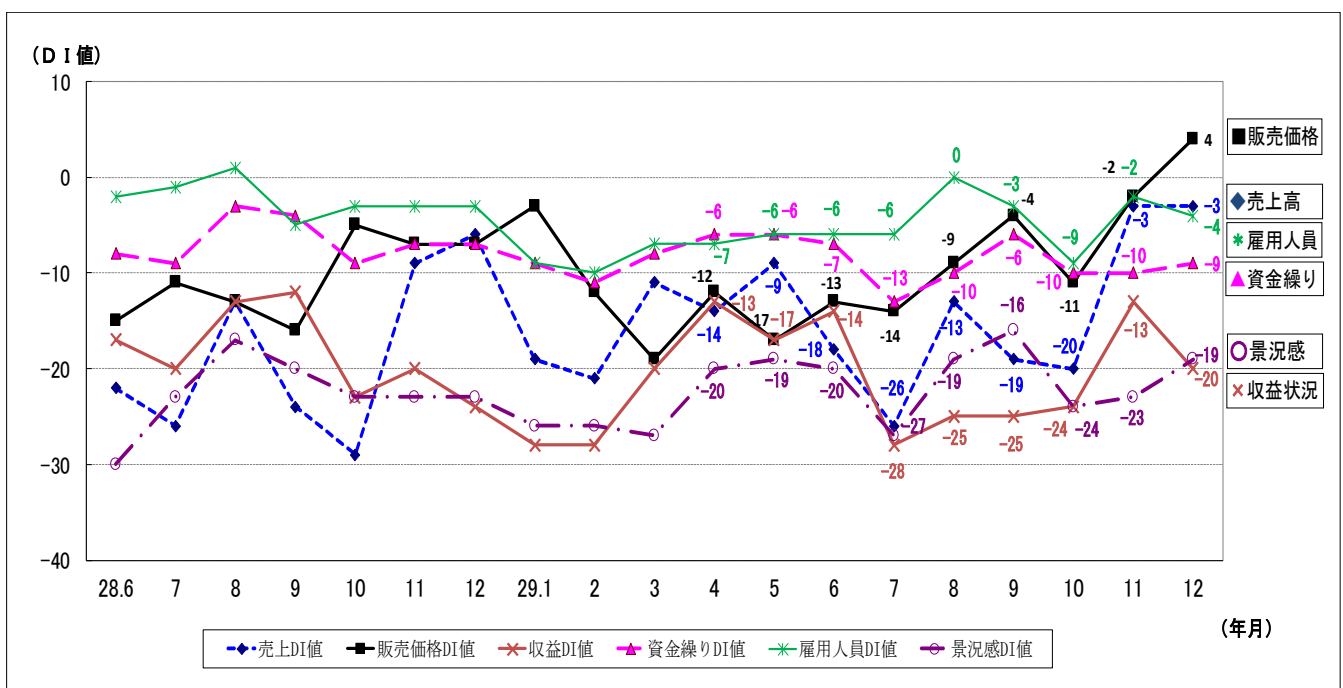
資金繰りが悪化した業種は7業種（前月比-1業種）となった。

雇用人員の動向は、前年同月比で増加8、減少12でDI値はマイナス4となり、前月のマイナス2に対し、2ポイントの悪化となった。

雇用人員が増加した業種は6業種（前月比±0業種）あり、菓子、米菓、機械すき和紙、メッキ、可児工業団地、木造建築である。

雇用人員が減少した業種は9業種（前月比+2業種）となった。

売上高、販売価格、収益動向、資金繰り、雇用人員、景況動向 DI値の推移(前年同月比)



〔Ⅲ〕業種別(製造業・非製造業) 動向 (12月末調査)

1. 製造業

業種区分	業種	前年同月比					
		売上高	販売価格	収益状況	資金繰り	雇用人員	景況感
食料品	牛乳	△	○	△	△	△	△
	食肉(国産)	○	○	△	△	△	△
	菓子	○	○	△	△	○	△
	米菓	○	△	△	△	○	△
	製麺	△	△	△	△	△	△
繊維・同製品	撚糸	△	△	△	△	△	△
	ニット工業	△	△	▲	△	△	△
	毛織物	▲	△	▲	▲	△	▲
	合成繊維織物	△	△	△	△	△	△
	メンズアパレル	○	△	△	△	△	△
	婦人・子供服	▲	▲	▲	△	△	▲
	縫製(既製服)	▲	△	▲	▲	△	△
木材・木製品	製材	△	△	△	△	△	△
	銘木	○	○	○	△	△	△
	家具	▲	△	▲	△	▲	▲
	東濃ひのき	○	△	△	△	△	△
紙・紙加工品	機械すき和紙	△	△	△	△	○	△
	特殊紙	△	△	△	△	▲	△
	紙加工品	△	△	△	△	△	△

業種区分	業種	前年同月比					
		売上高	販売価格	収益状況	資金繰り	雇用人員	景況感
印刷	印刷	△	△	▲	▲	△	△
化学ゴム	プラスチック	○	△	△	△	△	△
窯業・土石	陶磁器(工業)	△	△	△	△	△	△
	タイル	▲	△	△	△	△	△
	窯業原料	▲	△	△	△	△	△
	石灰	▲	▲	▲	△	△	▲
	生コンクリート	△	△	△	△	△	△
	砂利生産	○	△	△	△	△	△
鉄鋼・金属	砕石生産	○	△	△	△	△	△
	鋳物	△	△	△	△	△	△
	刃物等金属製品(輸出)	○	○	△	△	△	△
	刃物等金属製品(内需)	△	△	△	△	△	△
一般機械	メッキ	○	△	○	△	○	△
	県金属工業団地	○	△	△	△	△	△
	可児工業団地	○	○	○	○	○	○
輸送用機器	金型	△	△	△	△	△	△
	輸送用機器	▲	△	▲	△	△	▲

凡例
 ○ ⇒ [増加]、[上昇]、[好転]
 △ ⇒ [不変]
 ▲ ⇒ [減少]、[下降]、[悪化]

2. 非製造業

業種区分	業種	前年同月比					
		売上高	販売価格	収益状況	資金繰り	雇用人員	景況感
卸売業	電設資材卸	△	△	△	△	△	△
	陶磁器産地卸	▲	△	▲	▲	△	▲
	機械・工具販売	○	▲	○	△	△	△
小売業	青果販売	△	○	△	△	△	△
	水産物商業	▲	△	▲	△	△	▲
	家電機器販売	△	△	△	△	△	△
	メガネ販売	△	△	△	△	△	△
	中古自動車販売	△	▲	△	△	▲	△
	石油製品販売	△	○	△	△	▲	△
	共同店舗(飛騨)	○	△	△	△	△	△
	生花販売	▲	△	△	△	▲	△
商店街	商店街(岐阜)	▲	▲	▲	▲	▲	▲
	商店街(大垣)	▲	△	▲	△	△	▲
	商店街(高山)	▲	△	▲	△	△	▲
サービス業	自動車車体整備	△	△	△	△	△	▲
	長良川畔旅館	▲	△	▲	▲	▲	△
	下呂温泉旅館	△	△	○	△	△	△
	高山旅館	▲	△	▲	△	△	△

業種区分	業種	前年同月比					
		売上高	販売価格	収益状況	資金繰り	雇用人員	景況感
サービス業	クリーニング	○	△	△	△	△	△
	広告美術	▲	▲	▲	△	△	▲
	旅行業	▲	△	▲	△	△	▲
	理容・美容業	△	△	△	△	△	△
建設業	土木(岐阜地区)	▲	△	△	△	△	△
	土木(飛騨地区)	▲	△	△	△	△	△
	建築設計	▲	▲	▲	▲	△	▲
	鉄構造物	△	△	△	△	△	△
	電気工事	○	△	△	△	▲	△
	管設備工事	△	△	△	△	△	△
	建築板金	△	△	△	△	△	△
	室内装飾	△	△	△	△	△	△
運輸業	木造建築	▲	△	△	△	○	△
	貨物運送(県域)	○	○	▲	△	△	△
	軽運送	○	△	△	△	△	△
その他の非製造業	貸植木業	○	○	△	△	▲	△

凡例	○ ⇒	[増加]、[上昇]、[好転]
	△ ⇒	[不変]
	▲ ⇒	[減少]、[下降]、[悪化]